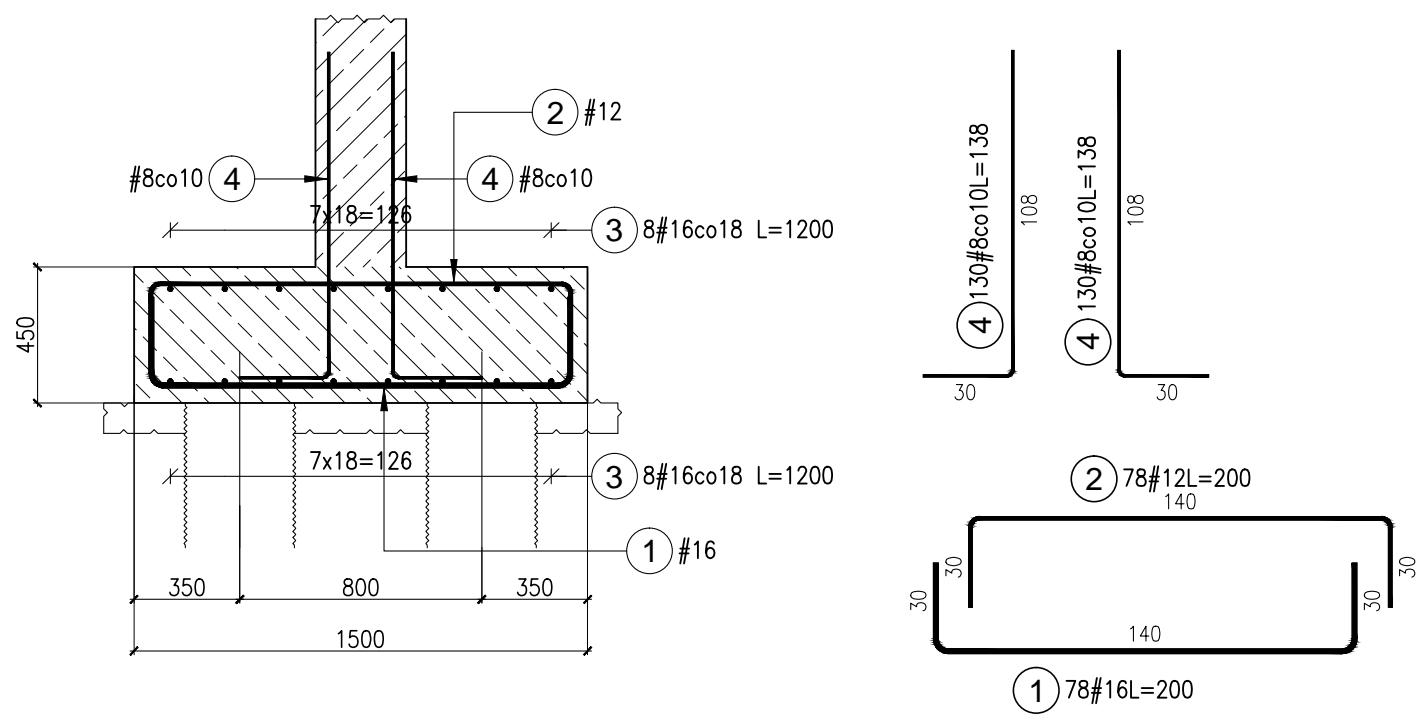
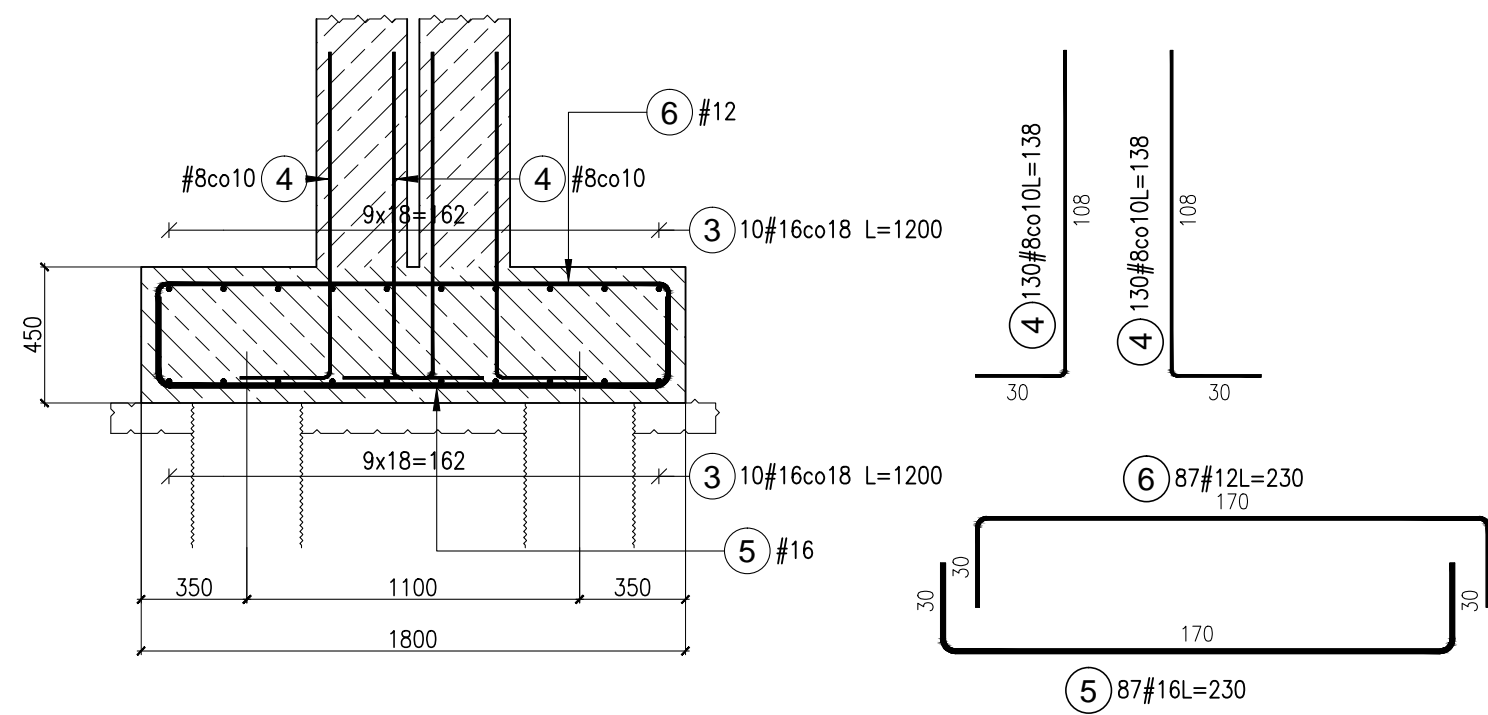


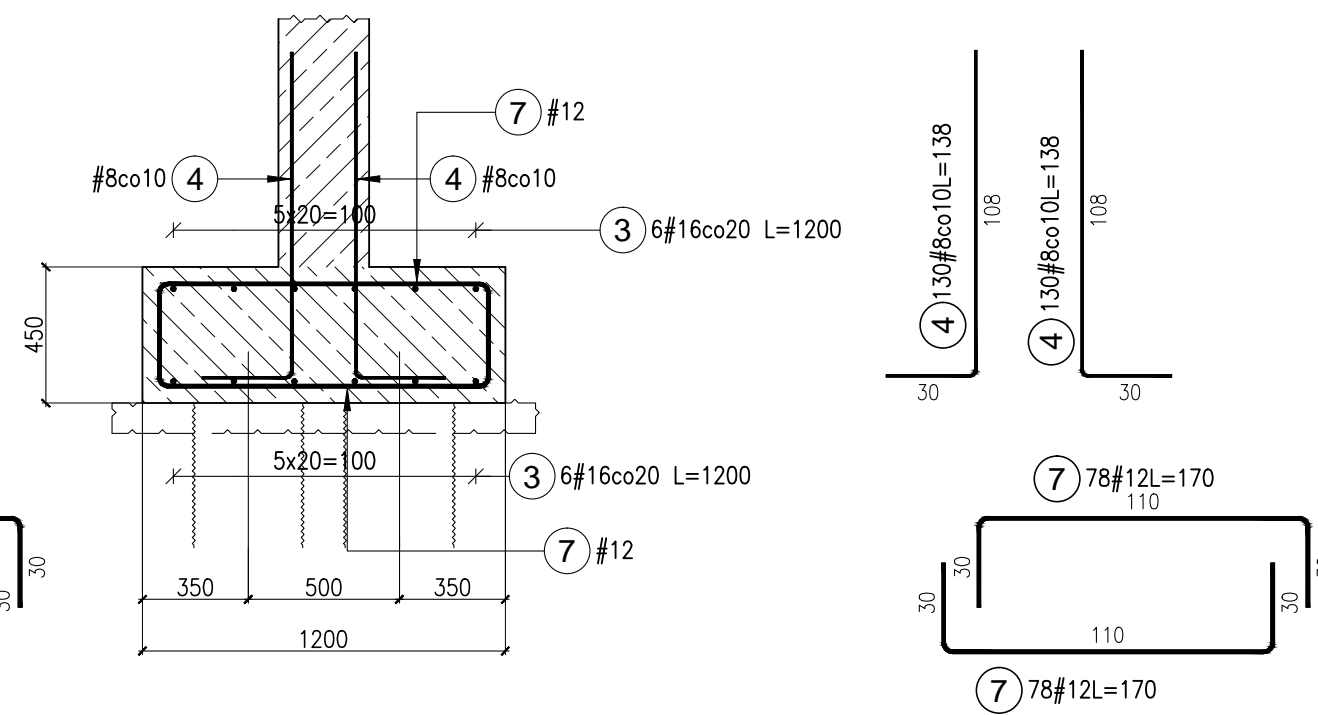
ŁAWA FUNDAMENTOWA POZ. 4.4 w osiach 2,3,6,7,10,11,14
wykonać x 7szt.



ŁAWA FUNDAMENTOWA POZ. 4.5 w osiach 4-5,8-9,12-13
wykonać x 3szt.



ŁAWA FUNDAMENTOWA POZ. 4.6 w osiach 1,15
wykonać x 2szt.



Elementy	Nr pręta	Ø	L (cm)	Ilość prętów		Długość łączna (m)			Schemat (cm)
				w elem.	suma	# 8	# 12	# 16	
Poz.4.4	1	16	200	78	546		1092,00		140
	2	12	200	78	546		1092,00		140
	3	16	1200	16	112			1344,00	1200
	4	8	138	260	1820	2511,60			108
	8	16	268	16	112			300,16	112
Poz.4.5	3	16	1200	20	60			720,00	1200
	4	8	138	260	780	1076,40			108
	5	16	230	87	261			600,30	170
	6	12	230	87	261		600,30		170
	8	16	268	20	60			160,80	112
Poz.4.6	3	16	1200	12	24			288,00	1200
	4	8	138	260	520	717,60			108
	7	12	170	156	312		530,40		110
	8	16	268	12	24			64,32	112
Poz.4.7	7	12	170	806	806		1370,20		110
	10	16	7146	12	12			857,52	7146
	11	8	120	1412	1412	1694,40			90
Długość wg średnic (m)						6000,00	3592,90	5427,10	
Masa 1 m pręta (kg/m)						0,40	0,89	1,58	
Masa łączna wg średnic (kg)						2370,0	3190,5	8574,8	
Ogółem (kg)							14135,3		

